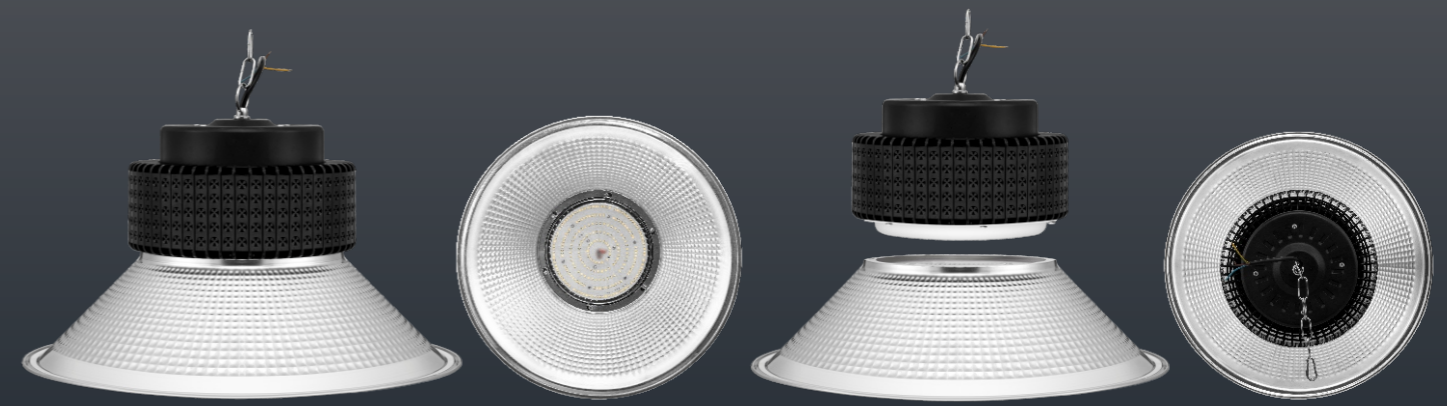


INDUSTRIAL, LAMPARAS DE JARDÍN Y MURO, PAR30





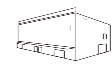
HIGH BAY INDUSTRIAL

Seleccionar diodo emisor de lámpara LED de alta calidad, alto CRI, sin flicker, cerca de la luz natural, el reflector de aluminio contiene múltiples ranuras de refracción, distribución de luz simétrica, de modo que la luz emitida sea uniformemente brillante, múltiples aletas aumentan la superficie de contacto con el aire. Al mismo tiempo, adopta un fuerte diseño de disipación de calor por convección para acelerar la disipación de calor e impulsa inteligentemente una corriente estable para garantizar que las perlas de la lámpara no se vean afectadas por no deseados. Estabilice el daño por voltaje y prolongue la vida útil de las lámparas.

Utilizado en



Sala de exposiciones



Edificios de fábricas

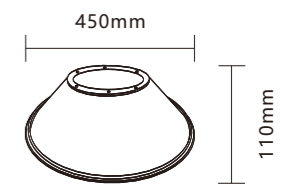
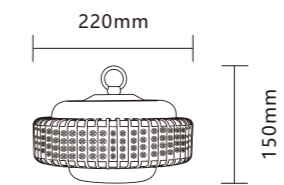


Almacén



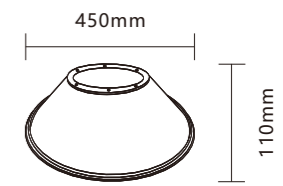
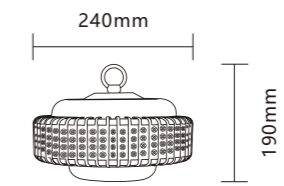
GK-01V-0100-01A

Potencia 100W	Flujo luminoso 8200lm
Voltaje AC100-277V	Vida útil 25000h
IRC 80	Material de: Aletas de aluminio + lente de PC + campana
IP 40	



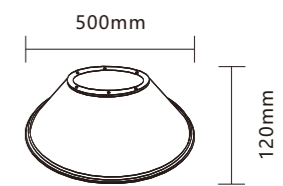
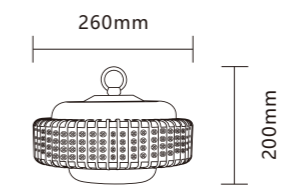
GK-01V-0150-01A

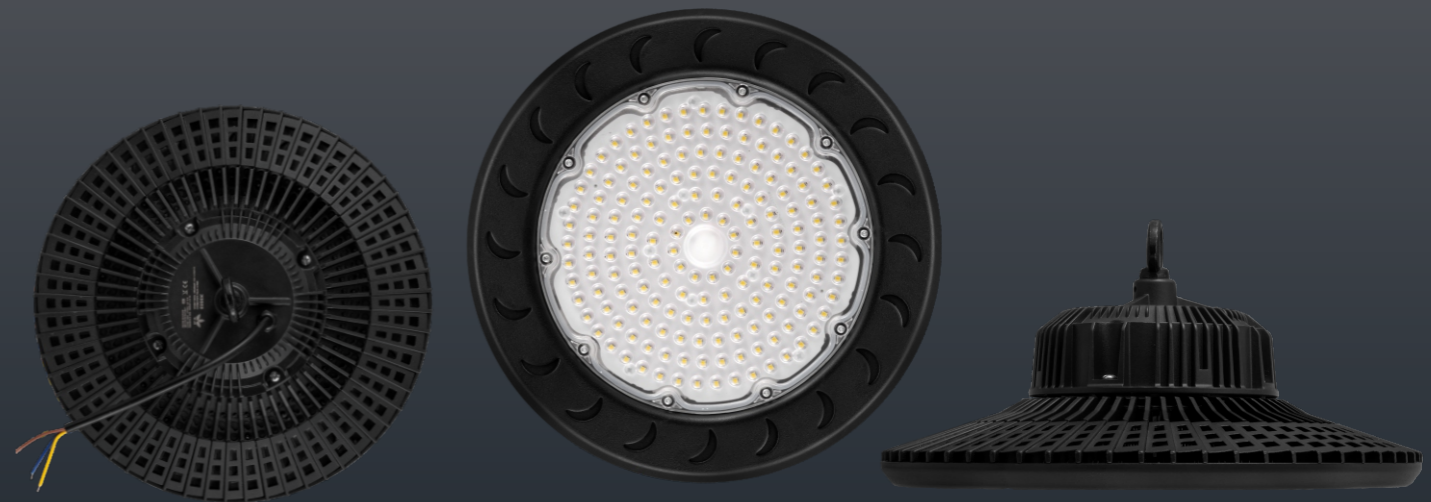
Potencia 150W	Flujo luminoso 13000lm
Voltaje AC100-277V	Vida útil 25000h
IRC 80	Material de: Aletas de aluminio + lente de PC + campana
IP 40	



GK-01V-0200-01A

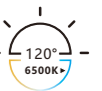
Potencia 200W	Flujo luminoso 15000lm
Voltaje AC100-277V	Vida útil 25000h
IRC 80	Material de: Aletas de aluminio + lente de PC + campana
IP 40	





HIGH BAY INDUSTRIAL UFO

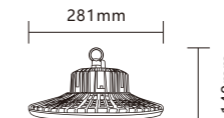
El fuerte diseño de disipación de calor por convección del material de aluminio fundido se adopta para aumentar la superficie de contacto con el aire y mejorar el rendimiento de disipación de calor, la lente convexa de PC óptica integrada se usa para resistir los rayos UV, la transmisión de luz es alta y la mejora el rango de penetración de la luz es cada vez más amplio, la unidad inteligente estabiliza la corriente para garantizar que las cuentas de la lámpara no se dañen por un voltaje inestable, protección contra sobrecorriente, protección contra sobretensión y prolongar la vida útil de la lámpara .



GK-02V-0100-01A

Potencia
100W
Voltaje
AC100-277V
IRC
80
IP
40

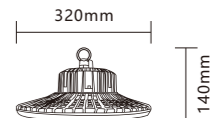
Flujo luminoso
10000lm
Vida útil
25000h
Material de:
aluminio fundido +
lente de PC



GK-02V-0150-01A

Potencia
150W
Voltaje
AC100-277V
IRC
80
IP
40

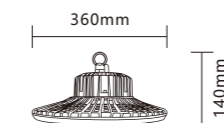
Flujo luminoso
15000lm
Vida útil
25000h
Material de:
aluminio fundido +
lente de PC



GK-02V-0200-01A

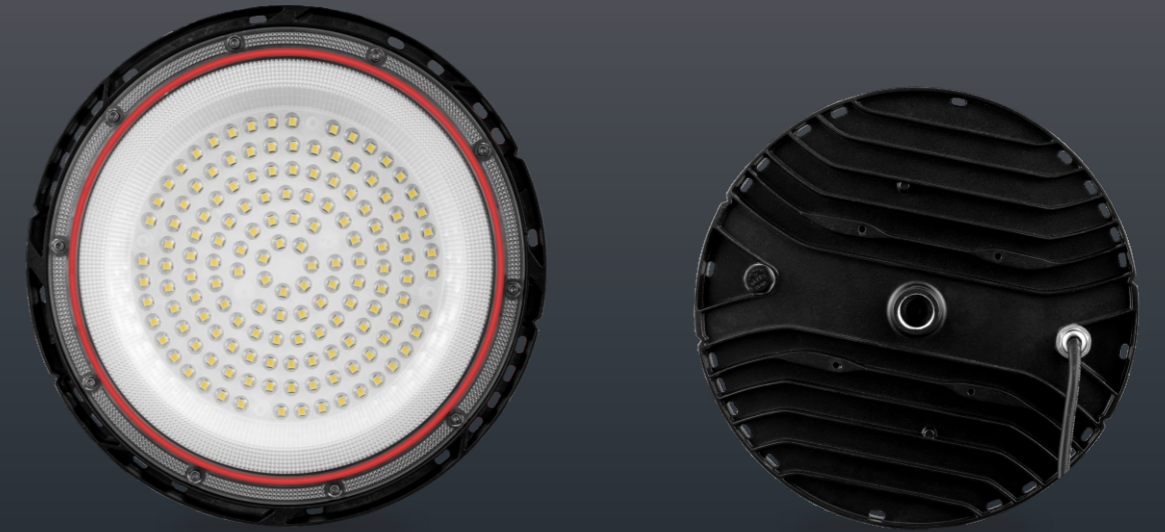
Potencia
200W
Voltaje
AC100-277V
IRC
80
IP
40

Flujo luminoso
20000lm
Vida útil
25000h
Material de:
aluminio fundido +
lente de PC



Utilizado en





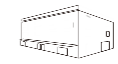
LAMPARA INDUSTRIAL UFO

Seleccionar diodo de lámpara LED de alta calidad, alto CRI, sin flickeo, cerca de la luz natural, el reflector de aluminio contiene múltiples ranuras de refracción, distribución de luz simétrica, de modo que la luz emitida sea uniformemente brillante, el cuerpo de la lámpara es delgado y hermoso, usando fuerte diseño de disipación de calor por convección, acelera la disipación de calor, protege eficazmente la fuente de luz y prolonga la vida útil del cuerpo de la lámpara.

Utilizado en



Sala de exposiciones



Edificios de fábricas



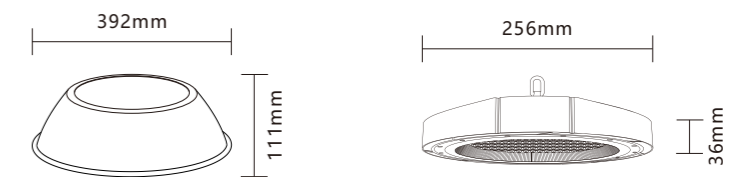
Almacén



NOM

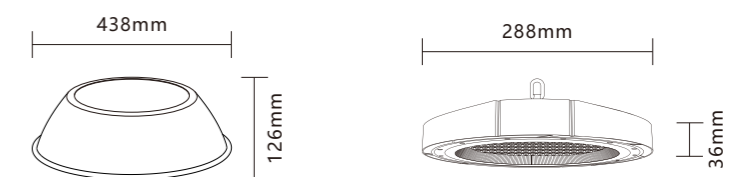
GK-04V-0100-01A

Potencia 100W	Flujo luminoso 12000lm
Voltaje AC100-277V	Vida útil 25000h
IRC 80	Material de: Aluminio fundido + lente de PC
IP 40	



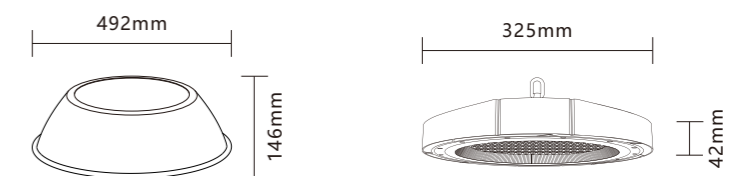
GK-04V-0150-01A

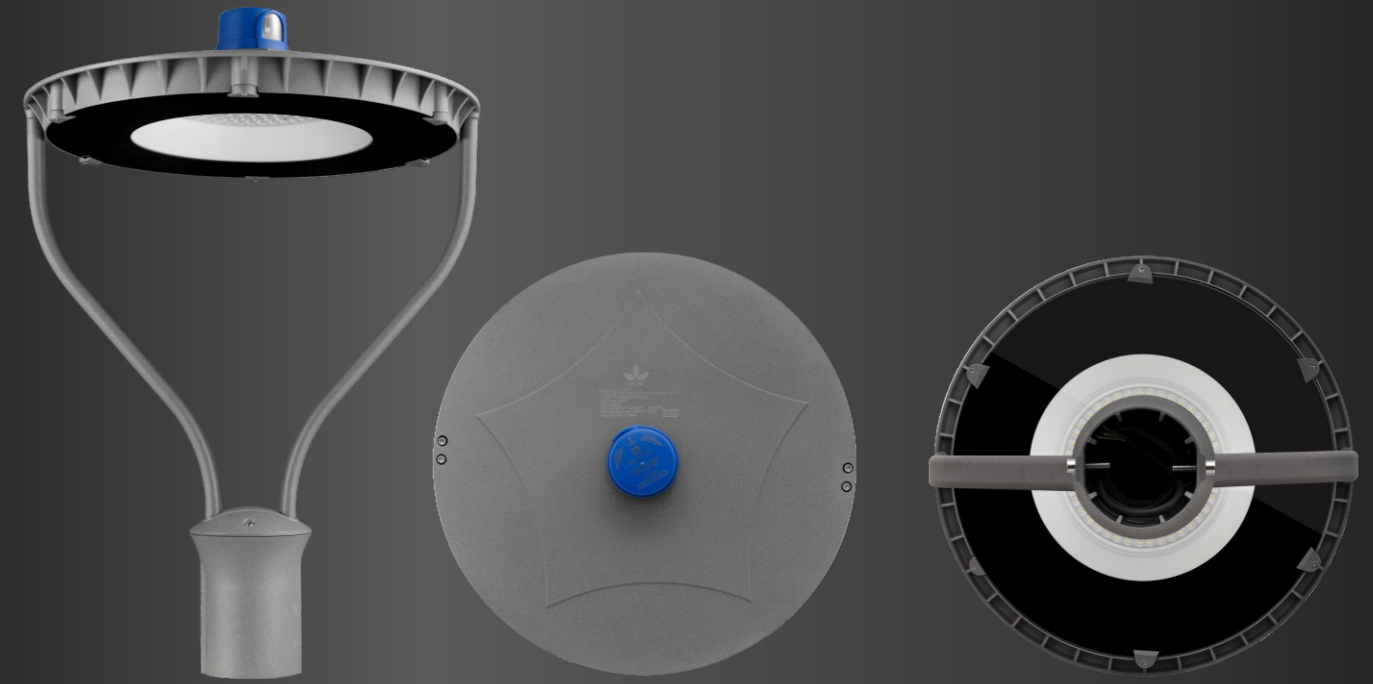
Potencia 150W	Flujo luminoso 18000lm
Voltaje AC100-277V	Vida útil 25000h
IRC 80	Material de: Aluminio fundido + lente de PC
IP 40	



GK-04V-0200-01A

Potencia 200W	Flujo luminoso 24000lm
Voltaje AC100-277V	Vida útil 25000h
IRC 80	Material de: Aluminio fundido + lente de PC
IP 40	





PUNTA DE POSTE

Seleccionar chips de fuente de luz LED de alta calidad para una luz brillante, alta eficiencia y ahorro de energía, y al mismo tiempo, la fuente de luz tiene una larga vida útil, eficiencia estable y más ahorro de energía y ahorro de energía; convección de aire, el diseño garantiza una disipación de calor eficiente del cuerpo de la lámpara, un uso estable y una vida útil más larga; sensor de luz inteligente, la luz está apagada durante el día, la luz está encendida durante la noche; el rendimiento a prueba de agua es bueno, el cuerpo de la lámpara está hecho de material de aluminio de precisión, que es resistente al desgaste y anticorrosión, alta disipación de calor, tratamiento de proceso delicado y prolonga la vida útil del cuerpo de la lámpara.



TY-06V-0100-01A

Potencia
100W

Voltaje
AC100-277V

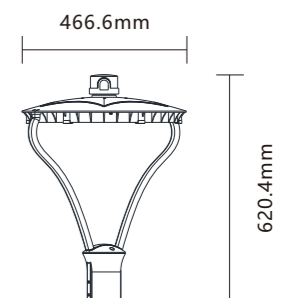
IRC
80

IP
67

Flujo luminoso
12000lm

Vida útil
25000h

Material de:
Aluminio fundido a presión + vidrio



Utilizado en



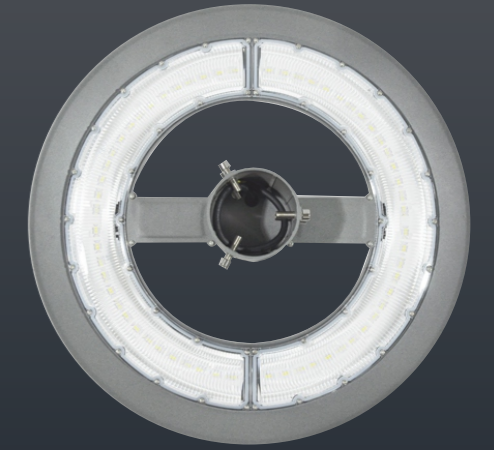
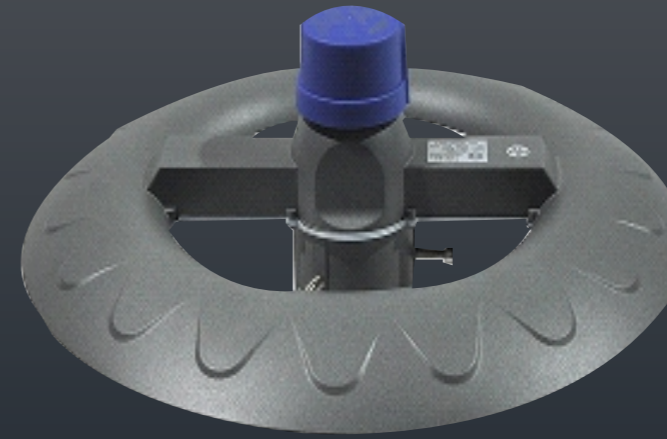
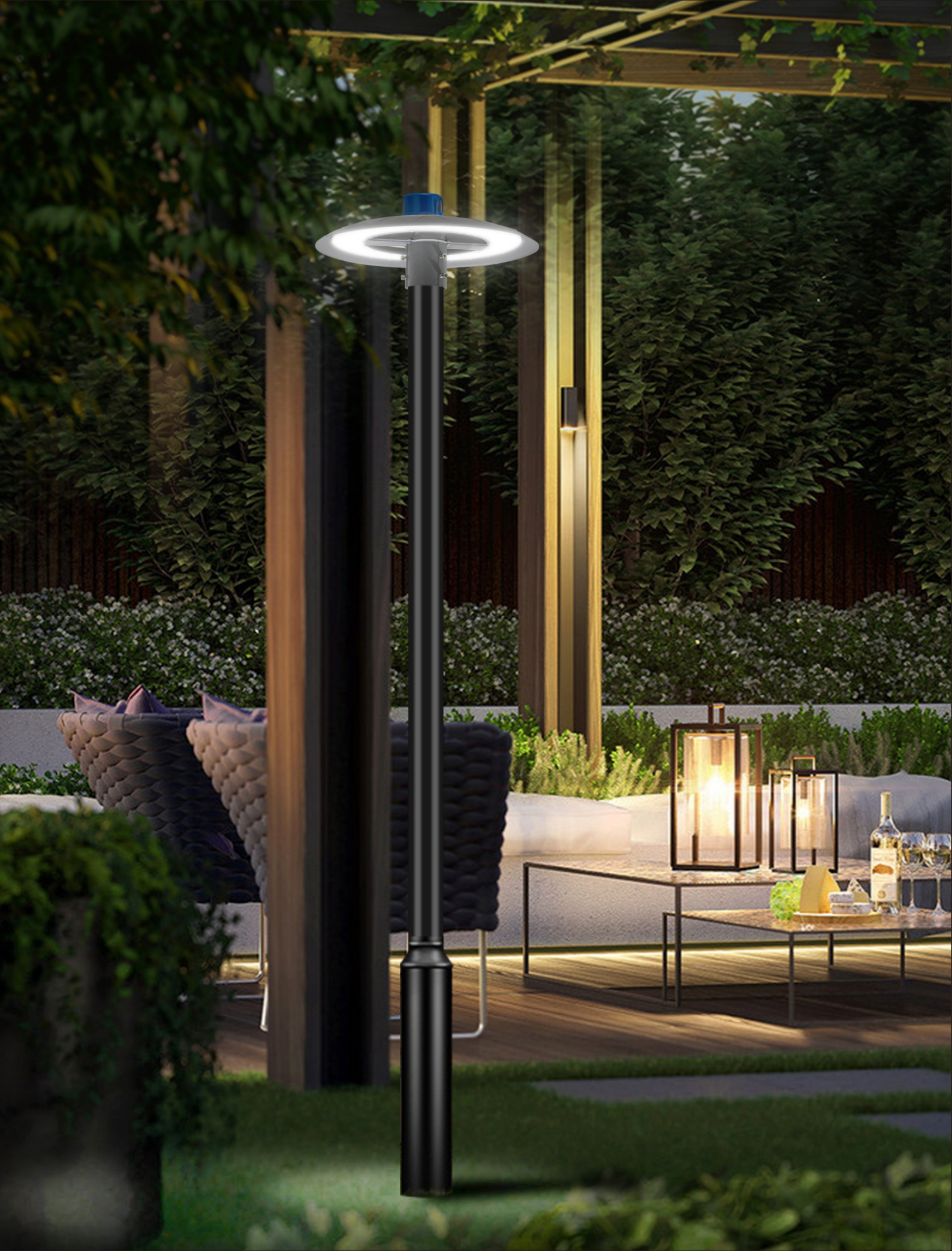
Jardines



Parques



Parque de
atracciones



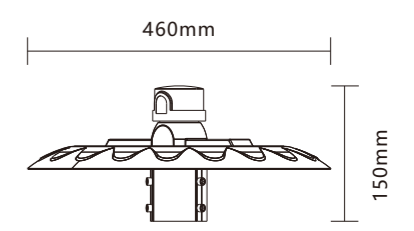
PUNTA DE POSTE

Hecha de aluminio fundido a presión que aumenta la eficiencia de la disipación del calor; equipada con chips LED de alta calidad que proporcionan un CRI excelente y poca atenuación y lentes de PC antiexplosivas y de alta transmisión luminosa. El modo de control de brillo inteligente ahorra más energía: la luminaria se apaga durante el día y se enciende de noche.



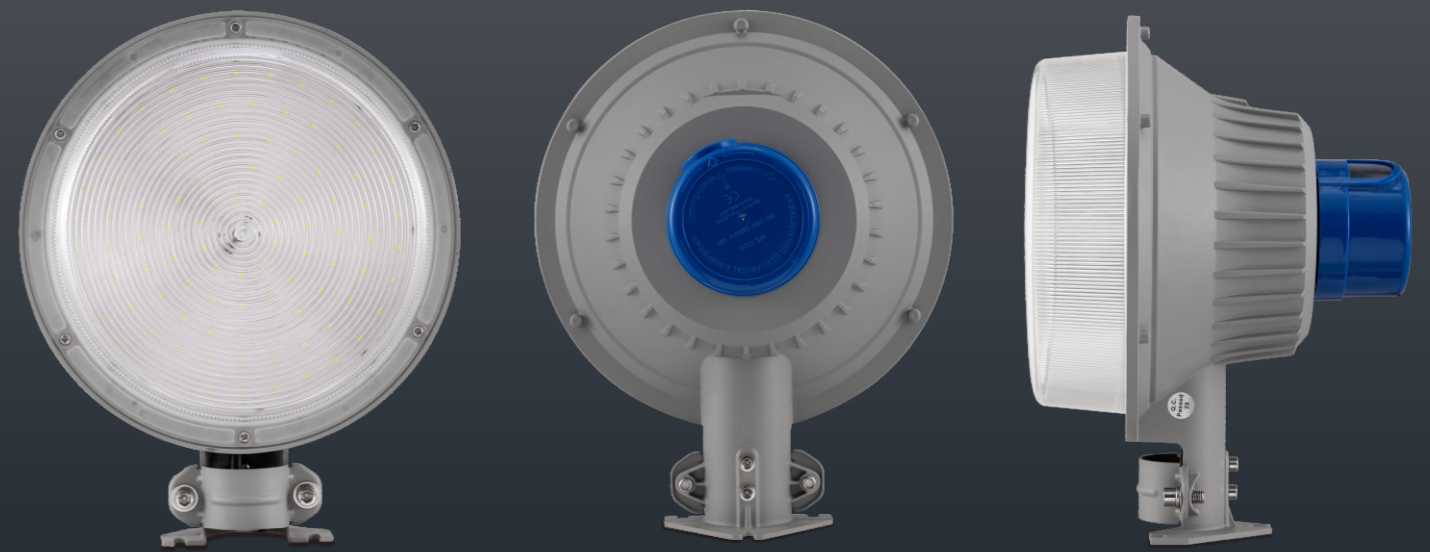
TY-07V-0100-01A

Potencia 100W	Flujo luminoso 10000lm
Voltaje AC100-277V	Vida útil 40000h
IRC 80	Material de: Aluminio fundido a presión + lente de PC
IP 67	



Utilizado en

-  Parque de atracciones
-  Jardines
-  Parques



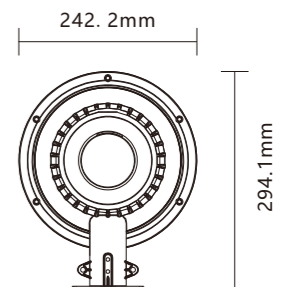
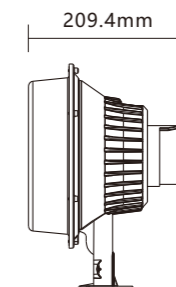
SUBURBANA

Seleccionar chips de fuente de luz LED de alta calidad para una luz brillante, alta eficiencia y ahorro de energía, y al mismo tiempo, la fuente de luz tiene una larga vida útil, eficiencia estable y más ahorro de energía y ahorro de energía; convección de aire, el diseño garantiza una disipación de calor eficiente del cuerpo de la lámpara, un uso estable y una vida útil más larga; sensor de luz inteligente, la luz está apagada durante el día, la luz está encendida durante la noche; el rendimiento a prueba de agua es bueno, el cuerpo de la lámpara está hecho de material de aluminio de precisión, que es resistente al desgaste y anticorrosión, alta disipación de calor, tratamiento de proceso delicado y prolonga la vida útil del cuerpo de la lámpara.



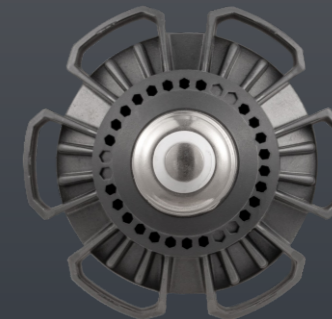
BD-04V-0050-01A

Potencia 50W	Flujo luminoso 5500lm
Voltaje AC100-277V	Vida útil 25000h
IRC 80	Material de: Aluminio fundido a presión + lente de PC
IP 67	



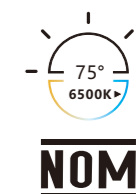
Utilizado en

- 
 Jardines
- 
 Parques
- 
 Parque de atracciones



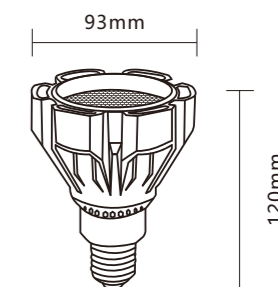
LAMPARA PAR 30 ALUMINIO

Seleccionar diodo emisor de lámpara LED de alta calidad, alto CRI, disminución de luz baja, cerca de la luz natural, diseño de convección de aire, disipación de calor eficiente, apariencia hermosa, cuerpo de lámpara de aluminio fundido a presión, producción de precisión, anticaida efectivo, luz alta lente de transmisión, elementos de restauración color real.



PD-01V-0030-01A

Potencia 30W	Flujo luminoso 2200lm
Voltaje AC100-277V	Vida útil 15000h
Tipo de base E27	Material de: Aluminio fundido a presión + lente
IRC 80	



Utilizado en

